

## OPIS SISTEMA SCHÜCO ASS 50

Sistem ASS50 koristi se za izradu kliznih vrata i fiksnih stijena.

To je sistem profila sa prekinutim toplinskim mostom, osnovne ugradbene dubine dovratnika 120 mm, krila 50 mm.

Prekid toplinskog mosta postiže se pomoću politermidnih (PT) stega koje omogućuju površinsku obradu prije ugradnje u profil, ili poliamidnih (PA) koje omogućuju površinsku obradu nakon ugradnje u profil. S obzirom na temperaturne razlike koje se javljaju s vanjske i unutarnje strane krila, mogu se ugrađivati dilatacione stega koje kompenziraju napetosti u materijalu kao posljedicu navedenih temp. razlika (1). Sistem je kompatibilan i omogućuje ugradnju u fasadne sisteme FW 50+, FW 50+ SG, FW 60+, FW 60+ SG te (često) kombiniranje sa prozorskim sistemima AWS (npr. nadsvjetlo kao fiksna stijena ili oz krilo...).

Schücov sustav kontrole kvalitete dopušta ugradnju isključivo originalnog Schüco okova. S obzirom na tip okova razlikujemo samo klizne, te podizno-klizne sisteme. Profili su u oba slučaja isti, a brtvljenje se razlikuje utoliko što je kod kliznih sistema brtvljenje ostvareno pomoću tzv. četkica od Polyflora, a kod podizno-kliznih pomoću standardne EPDM brtve (2). Staklo je u krilo/štok učvršćeno pomoću unutarnje letvice s držačem (3), te zabrtvljeno EPDM brtvama s obje strane (4). Fiksno polje može biti izrađeno od za to namijenjenog profila (štoka), ili od profila krila, čime se postiže vizualna ujednačenost konstrukcije. Podizno klizni sistem ima bolja toplinska svojstva od kliznog sistema. Ukupni koeficijent prolaza topline može doseći vrijednost od  $U_d = \text{ca } 1.8 \text{ W/m}^2\text{K}$ , uz uporabu odgovarajućeg stakla.

S obzirom na statičke zahtjeve mogu se unutar profila ugraditi statički umeci (profilirani čel. lim 2 mm), ili na profil pričvrstiti dodatni statički profili (čel. cijev ili profilirani čel. lim+Al kapa), vizualno integrirani u sistem. Svaki profil je statički potpuno definiran, što znači da postoje podaci o njegovim vrijednostima  $I_x$  i  $I_y$ . U sistem se mogu sistemski integrirati dodatne Al vodilice za rolete. Sistem omogućava kombinacije krila i fiksnih stijena sa vođenjem na 1, 2, ili 3 vodilice (šine). Moguće je izraditi i verziju sa 4 vodilice (8 polja), ali to ne spada među tipska rješenja.

Fiksna polja mogu biti izrađena od profila za tu namjenu (štoka) ili jednostavno kao fiksna krila, čime se postiže jedinstvena vizura stavke u pogledu.

Detalji učvršćenja – gornji, donji, bočni, sa drugim sistemom, sistemski su rješeni.

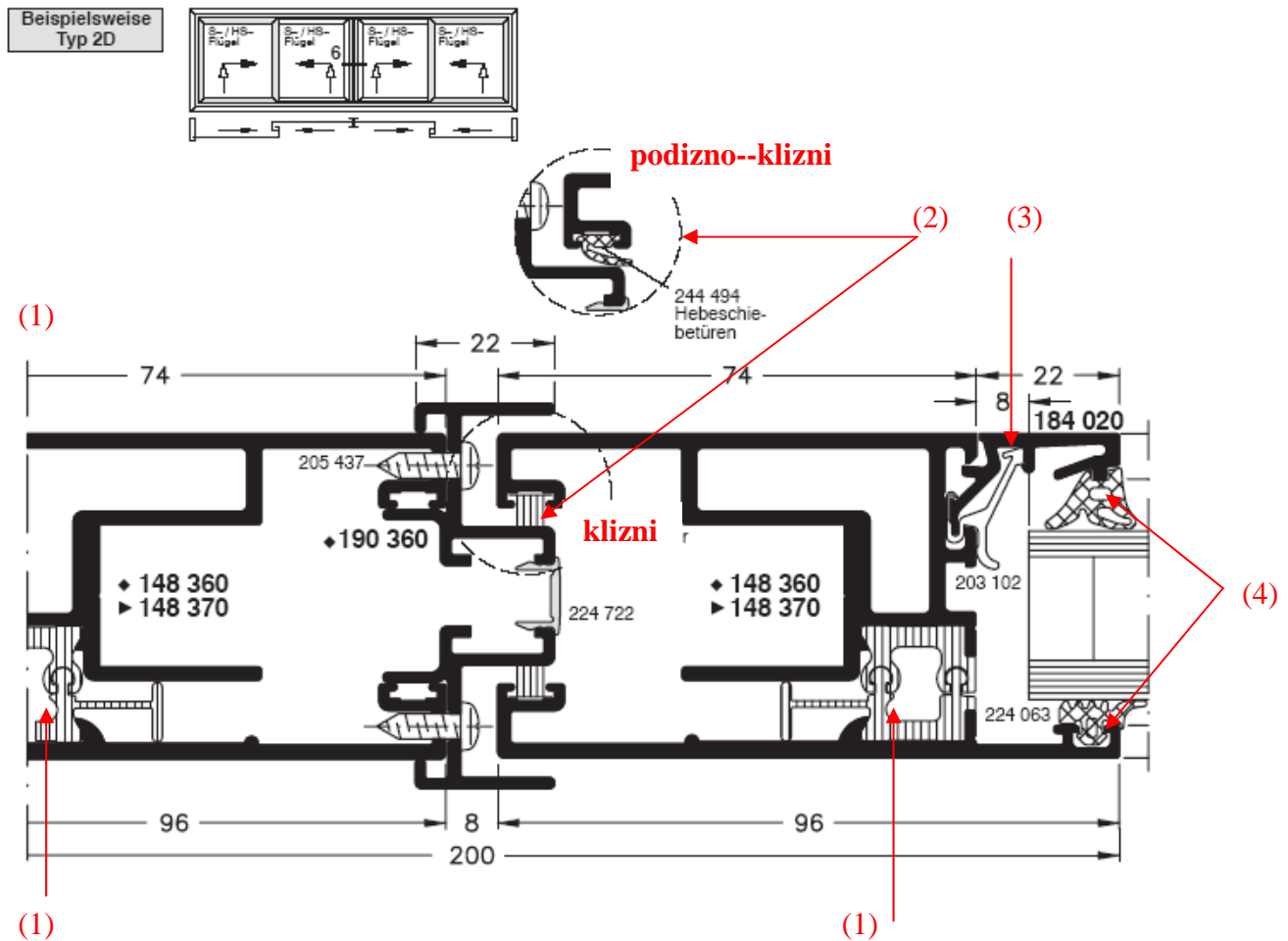
karakteristike sistema:

- |                                     |                 |
|-------------------------------------|-----------------|
| - kvaliteta materijala, DIN EN 573: | EN AW – 6060.   |
| - max. masa krila do:               | 300 kg          |
| - moguća debljina stakla:           | 8-32 mm         |
| - debljina stijenke profila:        | 2,2 mm.         |
| - minimalno vidljive brtve          |                 |
| - vodilice od inox-a                |                 |
| - max. visina krila do 3000 mm      |                 |
| - materijal za brtvljenje (EPDM)    | DIN 7863        |
| - površinska obrada                 | DIN 17611       |
| - kontrola kvalitete                | DIN EN ISO 9001 |

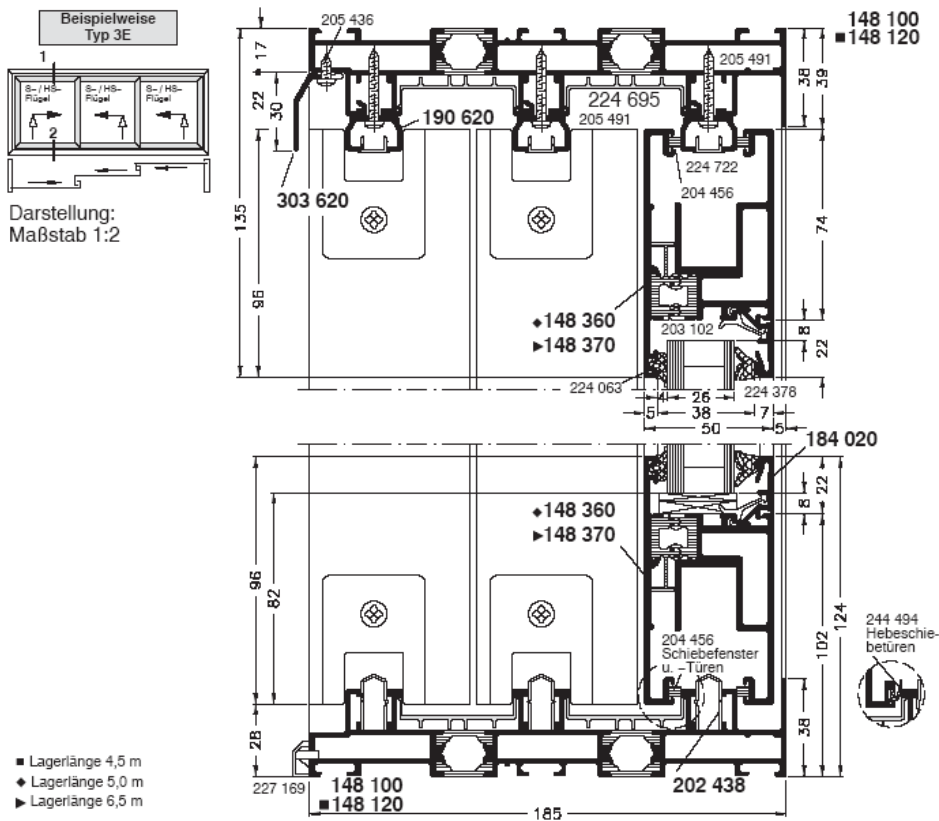
karakteristike prema HRN EN 14351:

- |   |          |
|---|----------|
| - zrakopropusnost, HRN EN 12207:          | klasa 4  |
| - vodonepropusnost, HRN EN 12208:         | klasa 9A |
| - protuprovalnost, HRN ENV 1627:          | WK2      |
| - otpornost na udar vjetra, HRN EN 12210: | C4/C5    |
| - mehanička izdržljivost, HRN EN 12400:   | klasa 2  |

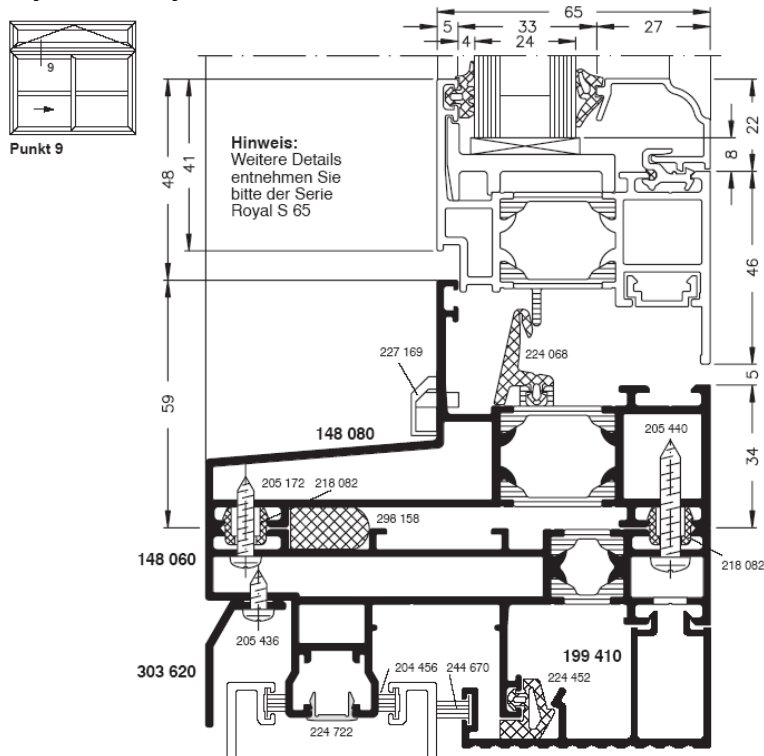
primjer, sučeonni spoj, dvostazna vodilica:



primjer, trostazna vodilica, sva polja klizna:



primjer, nadsvietlo:





- ugradnja vodilica za rolete:

